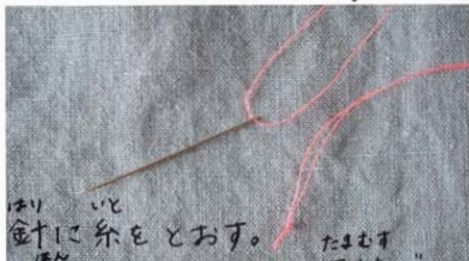
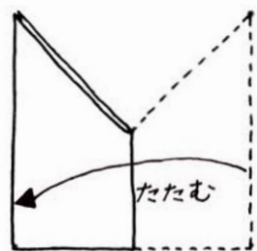
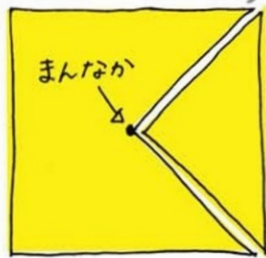
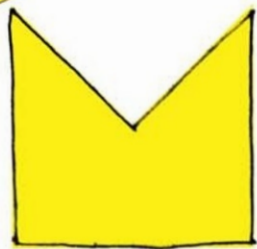




ようい せいほうけいぬの
用意するもの：正方形の布 (50センチ×50センチくらい) ※もめんがぬいやすい

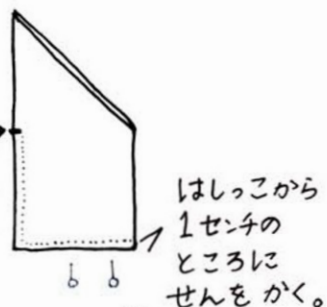
ばり いと はり
ハサミ・まち針・糸・針



どうや、てぬうの？
どうぶん
3等分して、しるしをつける。



はんぶん
半分の
ところに
しるしを
つける。



2. ぬの
布のウラから 針をさして、
糸をぬいていく。



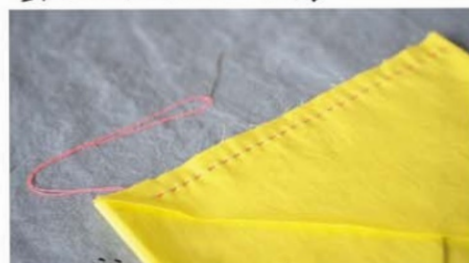
はしっこから
1センチのところに
せんをかく。
ぬの
布を
まち針で
とめる。



ぬの
布を
まち針で
とめる。



3. おなじかんかくで オモテ、ウラ、オモテと交互に 針をいれ、ぬっていく。



せんにあわせて
ぬっていく。



ぬいおわったら
ひっくりかえして
をむすぶ。



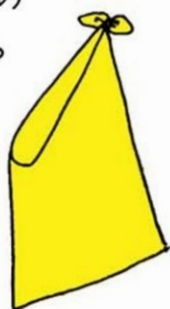
4. せんの上を、さいごまでぬう。



ひっくりかえす。



せかい
世界でひとつの
てさげバッグの
できあがり。



せかい
世界でひとつの
ぬの
布ふうとうの
できあがり。



今回のアーティスト **mornin'** モーニン やまぐち ともみ

くふう たの げんき せいかつ かんが
どんな工夫をしたら、みんなが楽しく、元気に生活できるかを考えて
それをカタチにするお仕事をしています。ポケットをつかって展示したり
いちまいぬの なに
「一枚の布から、何ができるか」のワークショップもしています。
レモン・ラジオ・三角のカタチが好きです。「みんなは何が好きですか？」
www.morningmorning2007.com
morningmorning2007